

DemirDöküm
VİNTOMİX
Yoğuşmalı Kombi

Şık Tasarım
Üstün Performans

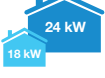
DemirDöküm
VintomiX
Tabii ki!



VintomiX

Üstün Özellikler

Tasarruf



18/24 ve 24/28 kW Kapasite Seçeneği
2 farklı kapasite seçeneği ile yüksek ve düşük metrekareli kullanım alanlarında en uygun çözümü sunar.



A Sınıfı Yüksek Isıtma Verimi
ErP yönetmeliğine göre, A sınıfı ısıtma verimliliğine sahiptir. %93'e varan mevsimsel ısıtma verimliliği sayesinde düşük doğal gaz tüketimi ile yüksek tasarruf sağlar.



A Sınıfı Yüksek Kullanım Suyu Verimi
ErP yönetmeliğine göre, XL akış profilinde A sınıfı kullanım suyu verimliliğine sahiptir. Bu sayede kullanım suyu sarfiyatında da yüksek tasarruf sağlar.



Yüksek Verimli Pompa ile Elektrik Tasarrufu
Yüksek verimli pompa sayesinde tesisat ihtiyacına göre pompa hızı otomatik olarak ayarlanır. Bu sayede düşük elektrik sarfiyatı sağlar.



%25 Modülasyon Oranı
%25 modülasyon oranına sahip olan VintomiX, ihtiyaca en uygun gücü kullanarak yakıt tasarrufu sağlar.



Paslanmaz Çelik Eşanjör
Dairesel yapılı paslanmaz çelik premix eşanjörü ile yüksek ısı transferi sağlar. Bu sayede yakıt tasarrufu ve uzun ömürlü kullanım imkanı sunar.



Akıllı Isıtma Sistemi
Ortamin anlık kapasite ihtiyacına bağlı olarak gidiş ve dönüş sıcaklık sensörleri ile suyun sıcaklığını kontrol ederek alev ve pompa modülasyonu yapar. Bu sayede daha ekonomik kullanım sağlar.



Çevre Dostu
ErP yönetmeliğine uygun VintomiX kombiler, yoğuşma teknolojisi sayesinde düşük emisyon değerlerine sahiptir ve çevreyi korur.

Güvenlik ve Bakım



Çift İşlemcili Ana Kart
Çift işlemcili ana kart sayesinde, iki kademeli kontrol mekanizmasına sahiptir. Bu sayede yüksek güvenli kullanım imkanı sunar.



Hava Tahliye Fonksiyonu
İlk tesisat dolumlarında sistemde oluşacak istenmeyen havanın otomatik olarak tahliyesini sağlar.



Yüksek Basınç Uyarı Fonksiyonu
Tesisatta yüksek basınç oluşması durumunda kontrol ekranında beliren uyarı sayesinde kullanıcıyı uyarır.



Donmaya Karşı Koruma Fonksiyonu
Gidiş suyu sıcaklığının 8 derecenin altına inmesi durumunda ısıtma ve sıcak su devresini donmaya karşı koruma özelliğine sahiptir.



Dayanıklı Dış Boya
DemirDöküm kombilerde elektrostatik toz boya kullanılmaktadır. Genleşme özelliği sayesinde yüksek sıcaklıklara dayanarak kombi yüzeyinde çatlakların oluşmasını engeller. Bu sayede uzun ömürlü ve estetik kullanım sağlar.



Kolay Bakım
Cihaz altında bulunan bağlantı soketi sayesinde Migo Akıllı Oda Termostatı için cihazı açmadan kolay bağlantı imkanı sağlar. Özel tasarımı sayesinde sadece ön kapak açılarak cihazın tüm servis işlemleri gerçekleştirilebilir. Bu sayede dar montaj alanlarında bile servis ve bakım imkanı sunar.

Konfor / Tasarım



Yüksek Sıcak Su Konforu
VintomiX 18/24 24 kW, VintomiX 24/28 28 kW sıcak su kapasitesi ile fazla miktarda sıcak su almanızı sağlayarak yüksek sıcak su konforu sunar.



Geniş LCD Ekranı ile Yüksek Kullanım Deneyimi
Geniş LCD ekranı ile sayesinde kullanıcı dostu kontrol paneline sahiptir.



Şık ve Fonksiyonel Tasarım
Modern ara yüzü kontrol paneli ve yeni dokunmatik tuş takımı ile şık ve fonksiyonel tasarıma sahiptir.



Düşük Ses Seviyesi
50 dB(A) varan düşük ses seviyesi ile yaşam alanlarında ses kirliliği yaratmaz.



Kompakt Boyutlar
VintomiX kombiler kompakt boyutları ve 25,6 kg ağırlığı ile daha az yer kaplayarak esnek montaj imkanı sunar. (626x400x270 mm)



Dünyadan Ödüllü Şık Tasarım
VintomiX kombi dünyaca ünlü sürdürülebilir Green Good Design ödüllerine sahiptir. Çevre dostu şık tasarımı uluslararası kuruluşlarca tescil edilmiştir.

VintomiX

Üstün Özellikler

Yoğuşma Teknolojisi Nedir?

- Kombilerin doğal gaz tüketimi esnasında yanma sonucu oluşan atık gazın içerisinde yüksek miktarda su buharı ortaya çıkar. Yoğuşmasız kombilerde çıkan bu su buharı atıl ısı olarak havaya karışır.
- Yoğuşma teknolojisi sayesinde yanma sonucu oluşan baca gazı içerisindeki su buharının enerjisi tesisata aktararak yeniden değerlendirilir ve yüksek ısıtma verimi elde edilir.

Yoğuşma Teknolojisi ile

- Yüksek verim sayesinde yüksek doğal gaz faturalarının önüne geçer.
- Çevreye zararlı sera gazı salınımını azaltır.



Yoğuşma Nedir videosunu izlemek için QR kodu okutunuz.

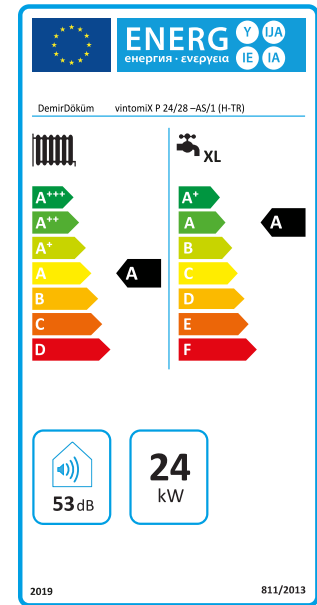
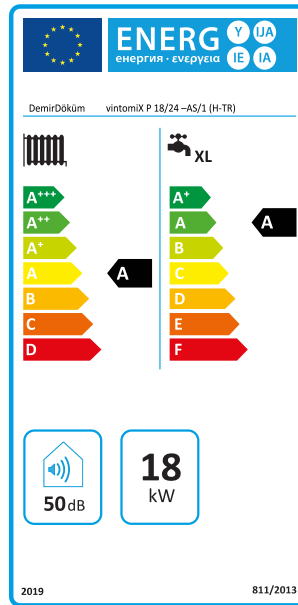


ErP Yönetmeliği Nedir?

- ErP yönetmeliği, enerji ile ilgili cihazların çevreye olan olumsuz etkilerini en aza indirmeyi amaçlayan yönetmeliktir. ErP yönetmeliğinin devreye girmesi ile pazardaki yoğuşmasız kombilerin yerini yoğuşmalı kombiler alacaktır.
- ErP ile birlikte cihaz verimlilikleri, mevsimsel ısıtma verimliliği altında hesaplanacak ve enerji sınıfları ile gösterilecektir.
- Üreticilerin, 70 kW ve 500 litre kapasiteye kadar olan cihazlara Enerji Verim Etiketini koyması zorunlu olacaktır.



Vintomix Enerji Verim Etiketini



VintomiX

Üstün Özellikler



Şık ve Fonksiyonel Tasarım

Modern ara yüzü kontrol paneli ve yeni dokunmatik tuş takımı ile şık ve fonksiyonel tasarıma sahiptir.



Yüksek Sıcak Su Konforu

VintomiX 18/24 24 kW, VintomiX 24/28 28 kW sıcak su kapasitesi ile fazla miktarda sıcak su almanızı sağlayarak yüksek sıcak su konforu sunar.
VintomiX P 24→18 kW ısıtma 24 kW sıcak su kapasitesi
VintomiX P 28→24 kW ısıtma 28 kW sıcak su kapasitesi



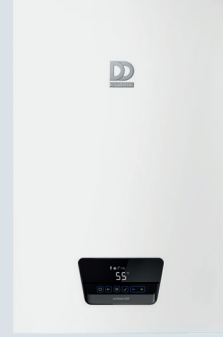
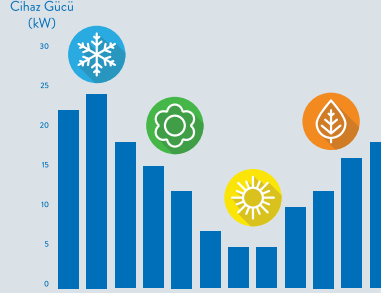
Dünyadan Ödüllü Şık Tasarım

DemirDöküm Endüstriyel Tasarım ve Ar-Ge Bölümleri tarafından %100 Türk tasarımı ve yerli üretimi VintomiX kombi dünyanın en prestijli endüstriyel tasarım ödüllerinden **GREEN GOOD DESIGN** sahibidir.



Akıllı Isıtma Sistemi

Akıllı ısıtma sistemi sayesinde ortamın değişen anlık kapasite ihtiyacına bağlı olarak gidiş ve dönüş sıcaklık sensörleri sayesinde tesisat suyu sıcaklığı ölçülerek **alev modülasyonu** sağlar. Bu sayede **yakıt tasarrufu ve konfor** sunar.



Üstün DemirDöküm Kalitesi

DemirDöküm kombiler, **15 yıl süre**ye karşılık gelen en zorlayıcı çalışma koşullarında test edilmektedirler. Tüm DemirDöküm kombiler devreye alım öncesi aşağıdaki testleri başarıyla geçmektedir.

- **Kombi Ömür Testi**, 18 ay boyunca kesintisiz 50.000 çevrim (aç-kapa)
- **Eşanjör Ömür Testi**, 12 ay boyunca 25.000 ateşleme çevrimi ve %100 modülasyonda 2.000 saat çalışma
- **Filtre Grupları, Plakalı Eşanjör ve Pompa Testi**, 30 hafta boyunca 20.000 çevrimlik tesisat kapasitesinde, yoğun korozyon/partikül testleri
- **Fan Direnci Testi**, yüksek rüzgar hızlarında farklı açılardan emisyon değerleri ölçümü

VintomiX

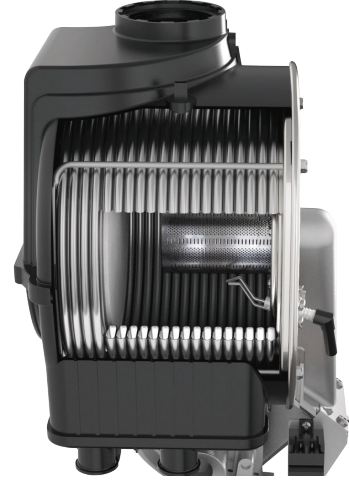
Üstün Özellikler

VintomiX Yoğuşmalı Kombi ile Yüksek Verim

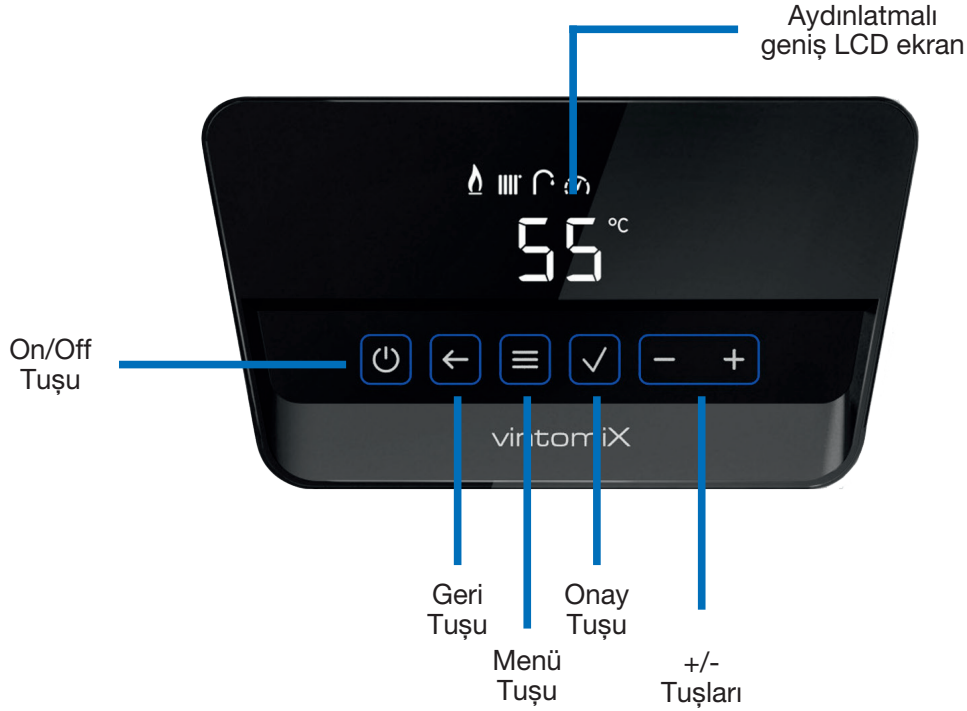


Uzun ömürlü paslanmaz çelik eşanjör sayesinde yanma sonucu oluşan baca gazı içerisindeki su buharının enerjisi kullanılarak **%93'e varan yüksek mevsimsel verimlilik** elde edilmektedir.

Premix teknolojisi sayesinde, fan modülasyonu ile en ideal oranda karıştırılmış hava ve gaz, düşük NOx seviyesine ve yüksek yanma verimine sahip paslanmaz çelik brülörde en verimli şekilde yakılır. Bu sayede yüksek tasarruf sağlanır.



Kullanıcı Dostu Panel



Brülör Devrede



Servis Modu



Isıtma Modu



Sistem Basınç Göstergesi



Sıcak Su Modu



Arıza Uyarısı

VintomiX

İlgili Ürünler

Oda Termostatları ile Ek Tasarruf Sağlayın

Akıllı Oda Termostatları



Migo

Kablosuz Oda Termostatları



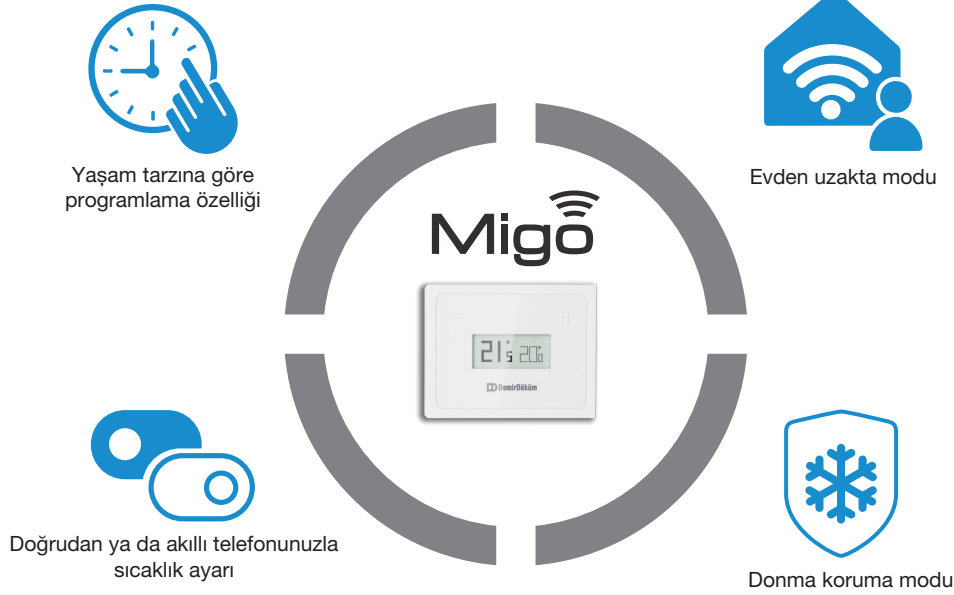
RF 6001

Kablolu Oda Termostatları



Exabasic

Maksimum Tasarruf İçin VintomiX + Migo



Akıllı Oda Termostatı Migo, istenen sıcaklığı, anlık iç ve dış ortam sıcaklığını otomatik olarak kaydeder. Alışkanlıklarınızı öğrenerek, enerji planlamasını buna göre yapar, bu sayede ek tasarruf sağlar.

Migo ile akıllı telefonunuzu kullanarak dilediğiniz yerden kombinizi kontrol edebilir, bu sayede düşük doğal gaz faturasıyla yüksek konfor yaşarsınız.



• Android 4.0 minimum

VintomiX

Teknik Özellikler

| | | P 24 | P 28 |
|----------------------------------------------------|-------|------------------|-------------|
| | BİRİM | ISITMA | |
| Anma ısı gücü | kW | 18 | 24 |
| Isıtma mevsimsel verimlilik sınıfı | | A | A |
| Isıtma mevsimsel verimliliği (η_s) | % | 92 | 93 |
| Maksimum ısı gücü (50-30°C) (P_d) | kW | 20 | 25,9 |
| Minimum ısı gücü (50-30°C) | kW | 6,6 | 7,7 |
| Anma ısı gücü verimliliği (80-60°C) (η_a) | % | 87,3 | 88 |
| %30 kısmi yükte anma ısı gücü (P_1) | kW | 6,1 | 8 |
| %30 kısmi yükte verimlilik (η_1) | % | 97 | 97,4 |
| Isıtma sıcaklık ayar aralığı | °C | 30-75 | 30-75 |
| Genleşme tankı hacmi | lt | 8 | 8 |
| Maksimum çalışma basıncı | bar | 3 | 3 |
| | BİRİM | SICAK SU | |
| Sıcak su yük profili | | XL | XL |
| Sıcak su mevsimsel verimlilik sınıfı | | A | A |
| Sıcak su verimliliği | % | 86 | 85 |
| Kullanım suyu ayar aralığı | °C | 35-55 | 35-55 |
| Minimum su debisi | lt/dk | 1,7 | 1,7 |
| Maksimum sıcak su debisi ($\Delta T=30^\circ C$) | lt/dk | 11,5 | 13,4 |
| Maksimum sıcak su basıncı | bar | 10 | 10 |
| Minimum sıcak su basıncı | bar | 0,3 | 0,3 |
| | BİRİM | DİĞER ÖZELLİKLER | |
| Ses gücü | dB(A) | 50 | 53 |
| Elektrik beslemesi | | 230V/50Hz | 230V/50Hz |
| Elektrik koruma sınıfı | | IPX5 | IPX5 |
| Standart baca ölçüsü | mm | 60/100 | 60/100 |
| Boyutlar (yxgxd) | mm | 626x400x270 | 626x400x270 |
| Net ağırlık | kg | 25,6 | 26,5 |
| NOx sınıfı | | 6 | 6 |
| Yıllık elektrik tüketimi | kWh | 46 | 43 |

VintomiX

DemirDöküm

KARTVİZİT ALANI



www.demirdokum.com.tr

 /DemirDokumTR  /DemirDokum  /DemirDokumTV

DemirDöküm

8101048373